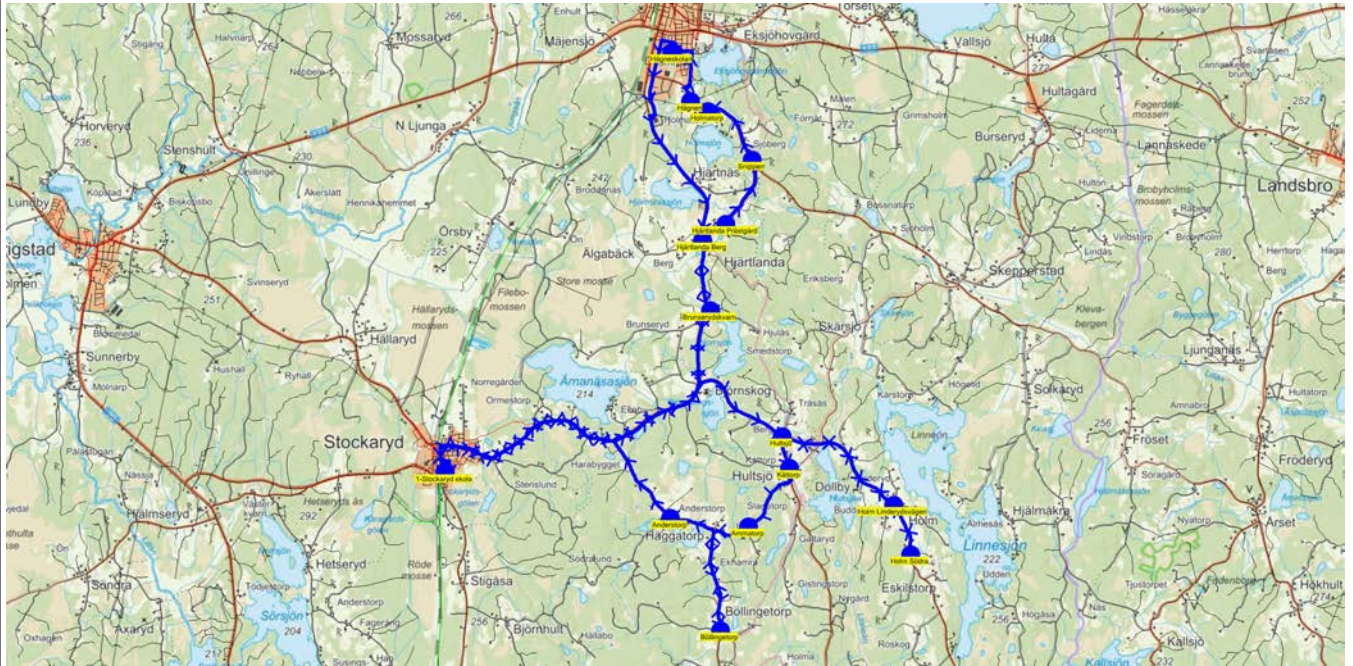
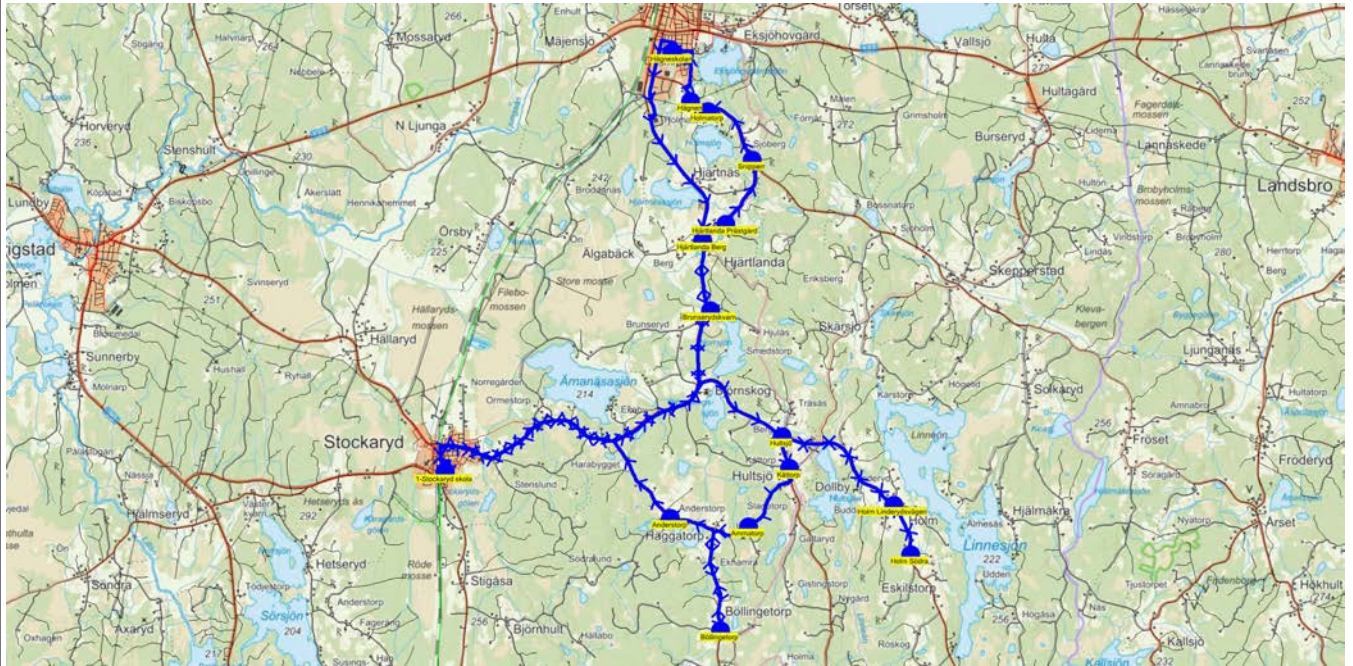


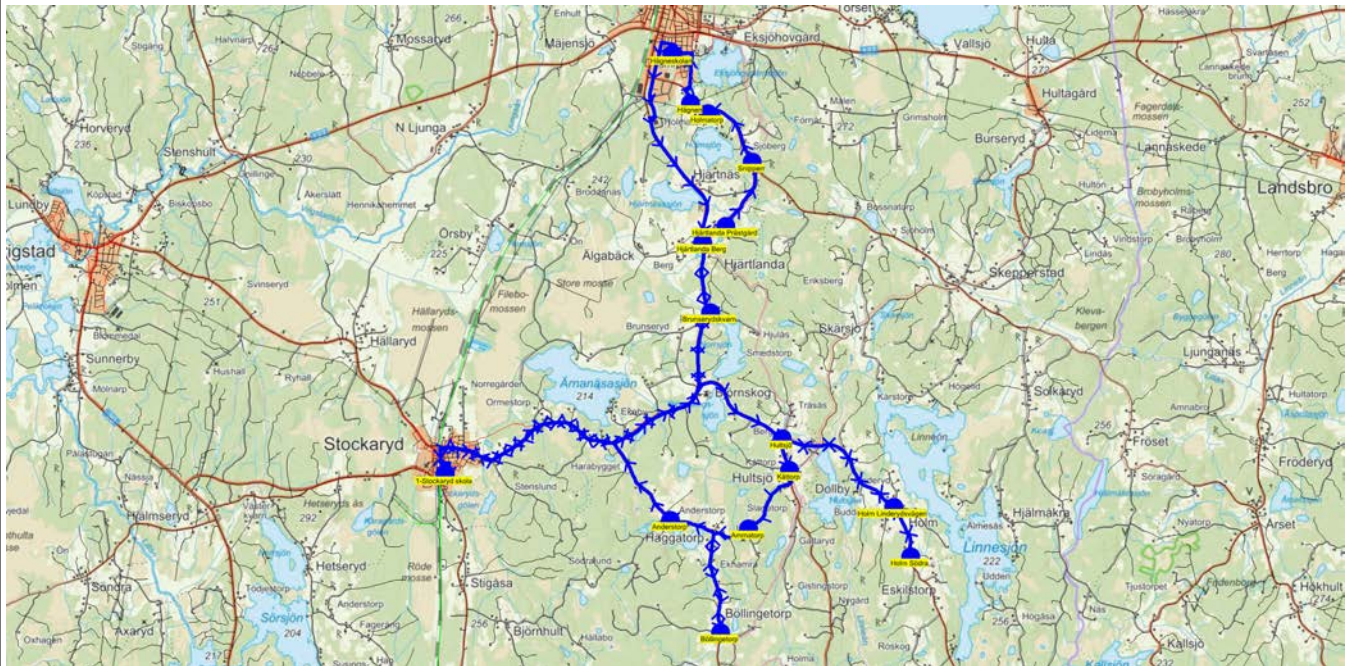
Turnr	Start kl	Slut kl	Linjesträckning			
M5240	6.35	8.31	1-Stockaryd skola - Holm Södra - Holm Linderydsvägen - Hultsjö - Kättorp - Ammatorp - Böllingetorp - Anderstorp - Stockaryds skola - Brunserydskvarn - Hjärtlanda Berg - Hjärtlanda Prästgård - Holmatorp - Hägnen - Hägneskolan - Stockaryds skola MÅNDAGAR			
PunktNr	Hållplats	Km-Ack	Tid	På	Av	Byte
9088	1-Stockaryd skola	0	6.35			
9081	Holm Södra	12.82	6.57	1		
1067	Holm Linderydsvägen	13.99	6.59	3		2
1015	Hultsjö	16.87	7.04	3		
1054	Kättorp	17.56	7.05	7		2
1105	Ammatorp	19.3	7.08	2		
230	Böllingetorp	22.13	7.13	1		
1110	Anderstorp	25.1	7.18			
5001	Stockaryds skola	31.82	7.30		17	4
1070	Brunserydskvarn	40.12	7.46	2		
235	Hjärtlånda Berg	41.82	7.50	2		
119	Hjärtlånda Prästgård	42.41	7.51	6		
1017	Snippen	43.96	7.54	1		
158	Holmatorp	45.52	7.57	2		
9165	Hägnen	45.97	7.58			
9071	Hägneskolan	47.42	8.01		13	
5001	Stockaryds skola	62.58	8.31			

SKJUTS+ för Sävsjö
2024-10-17 15:01:38Entreprenör Sävsjö Taxi
Fordon 52 Stockaryd B YFMLäsår 24/25
Period 1

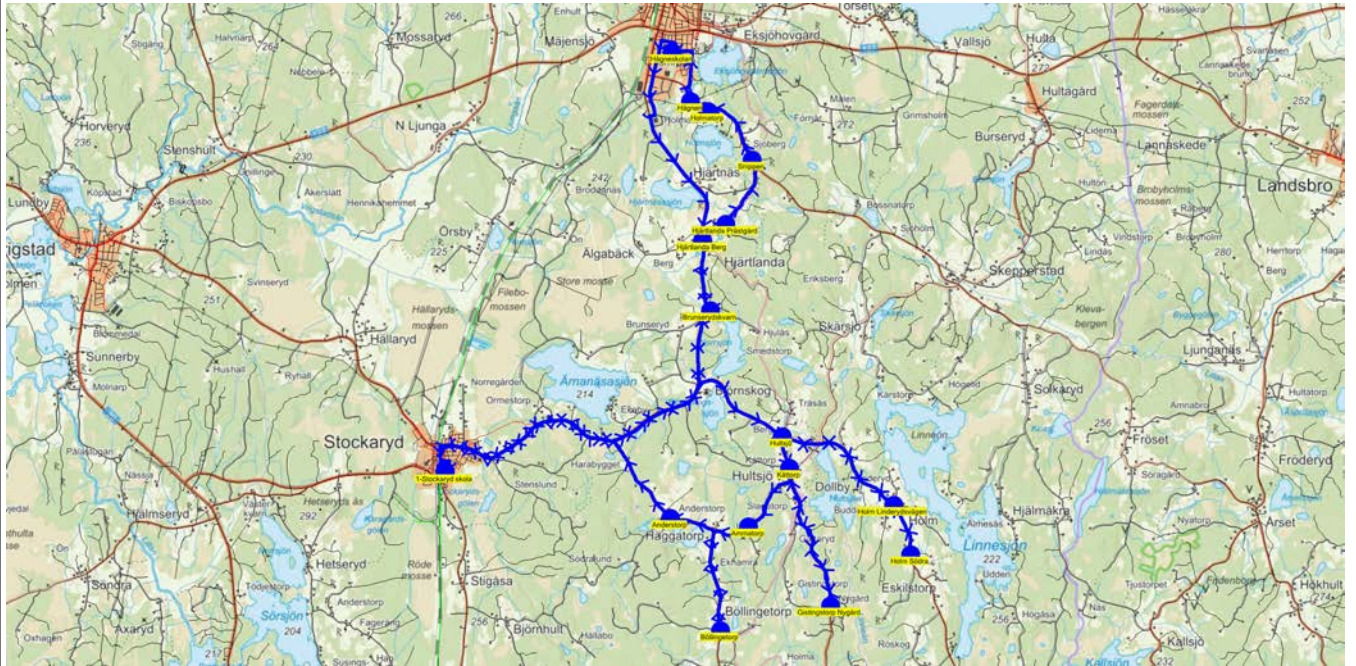
Turnr	Start kl	Slut kl	Linjesträckning			
TI5240	6.35	8.31	1-Stockaryd skola - Holm Södra - Holm Linderydsvägen - Hultsjö - Kättorp - Ammatorp - Böllingetorp - Anderstorp - Stockaryds skola - Brunserydskvarn - Hjärtlanda Berg - Hjärtlanda Prästgård - Holmatorp - Hägnen - Hägneskolan - Stockaryds skola TISDAGAR			
PunktNr	Hållplats	Km-Ack	Tid	På	Av	Byte
9088	1-Stockaryd skola	0	6.35			
9081	Holm Södra	12.82	6.57	1		
1067	Holm Linderydsvägen	13.99	6.59	3		2
1015	Hultsjö	16.87	7.04	3		
1054	Kättorp	17.56	7.05	7		2
1105	Ammatorp	19.3	7.08	2		
230	Böllingetorp	22.13	7.13	1		
1110	Anderstorp	25.1	7.18			
5001	Stockaryds skola	31.82	7.30		17	4
1070	Brunserydskvarn	40.12	7.46	2		
235	Hjärtlanda Berg	41.82	7.50	2		
119	Hjärtlanda Prästgård	42.41	7.51	6		
1017	Snippen	43.96	7.54	1		
158	Holmatorp	45.52	7.57	2		
9165	Hägnen	45.97	7.58			
9071	Hägneskolan	47.42	8.01		13	
5001	Stockaryds skola	62.58	8.31			

SKJUTS+ för Sävsjö
2024-10-17 15:01:42Entreprenör Sävsjö Taxi
Fordon 52 Stockaryd B YFMLäsår 24/25
Period 1

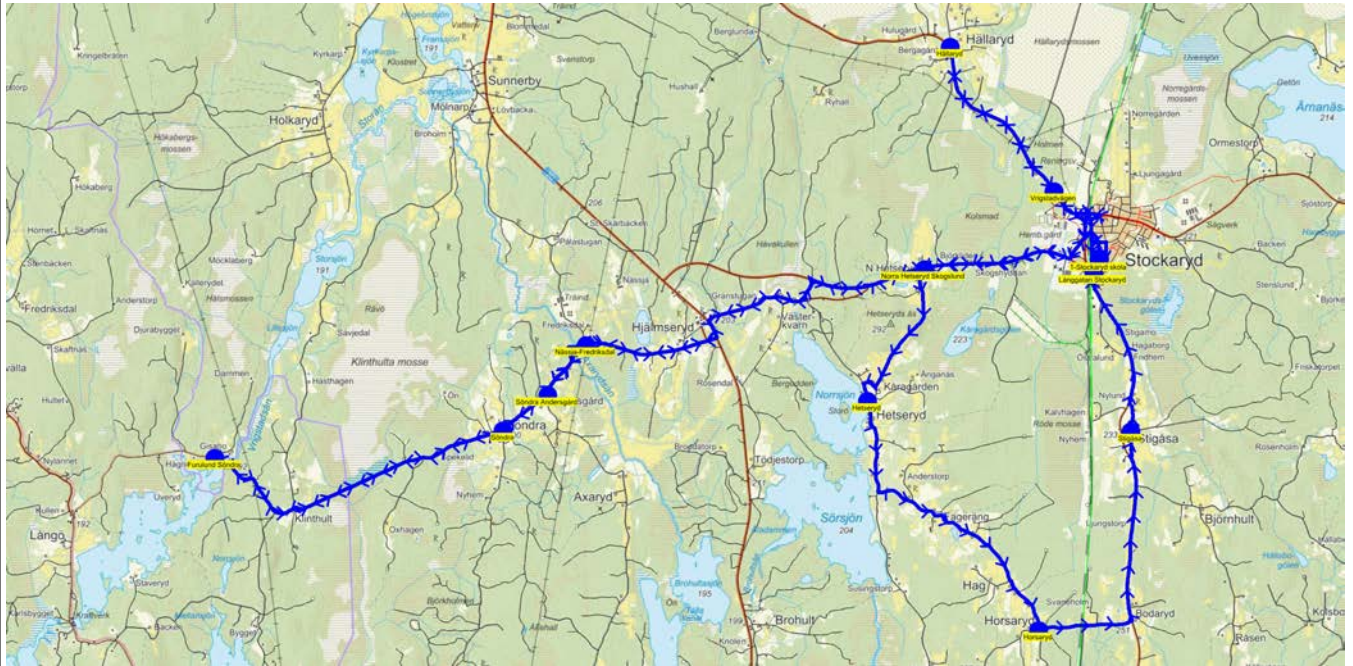
Turnr	Start kl	Slut kl	Linjesträckning			
O5240	6.35	8.31	1-Stockaryd skola - Holm Södra - Holm Linderydsvägen - Hultsjö - Kättorp - Ammatorp - Böllingetorp - Anderstorp - Stockaryds skola - Brunserydskvarn - Hjärtlanda Berg - Hjärtlanda Prästgård - Holmatorp - Hägnen - Hägneskolan - Stockaryds skola ONSDAGAR			
PunktNr	Hållplats	Km-Ack	Tid	På	Av	Byte
9088	1-Stockaryd skola	0	6.35			
9081	Holm Södra	12.82	6.57	1		
1067	Holm Linderydsvägen	13.99	6.59	3		2
1015	Hultsjö	16.87	7.04	3		
1054	Kättorp	17.56	7.05	7		2
1105	Ammatorp	19.3	7.08	2		
230	Böllingetorp	22.13	7.13	1		
1110	Anderstorp	25.1	7.18			
5001	Stockaryds skola	31.82	7.30		17	4
1070	Brunserydskvarn	40.12	7.46	2		
235	Hjärtlända Berg	41.82	7.50	2		
119	Hjärtlända Prästgård	42.41	7.51	6		
1017	Snippen	43.96	7.54	1		
158	Holmatorp	45.52	7.57	2		
9165	Hägnen	45.97	7.58			
9071	Hägneskolan	47.42	8.01		13	
5001	Stockaryds skola	62.58	8.31			

SKJUTS+ för Sävsjö
2024-10-17 15:01:45Entreprenör Sävsjö Taxi
Fordon 52 Stockaryd B YFMLäsår 24/25
Period 1

Turnr	Start kl	Slut kl	Linjesträckning			
TO5240	6.35	8.31	1-Stockaryd skola - Holm Södra - Holm Linderydsvägen - Hultsjö - Kättorp - Ammatorp - Böllingetorp - Anderstorp - Stockaryds skola - Brunserydskvarn - Hjärtlanda Berg - Hjärtlanda Prästgård - Holmatorp - Hägnen - Hägneskolan - Stockaryds skola TORSDAGAR			
PunktNr	Hållplats	Km-Ack	Tid	På	Av	Byte
9088	1-Stockaryd skola	0	6.35			
9081	Holm Södra	12.82	6.57	1		
1067	Holm Linderydsvägen	13.99	6.59	3		2
1015	Hultsjö	16.87	7.04	3		
1054	Kättorp	17.56	7.05	7		2
1105	Ammatorp	19.3	7.08	2		
230	Böllingetorp	22.13	7.13	1		
1110	Anderstorp	25.1	7.18			
5001	Stockaryds skola	31.82	7.30		17	4
1070	Brunserydskvarn	40.12	7.46	2		
235	Hjärtlända Berg	41.82	7.50	2		
119	Hjärtlända Prästgård	42.41	7.51	6		
1017	Snippen	43.96	7.54	1		
158	Holmatorp	45.52	7.57	2		
9165	Hägnen	45.97	7.58			
9071	Hägneskolan	47.42	8.01		13	
5001	Stockaryds skola	62.58	8.31			



Turnr	Start kl	Slut kl	Linjesträckning			
F5240	6.35	8.35	1-Stockaryd skola - Holm Södra - Holm Linderydsvägen - Hultsjö - Kättorp - Gistingstorp Nygård - Ammatorp - Böllingetorp - Anderstorp - Stockaryds skola - Brunserydskvarn - Hjärtlanda Berg - Hjärtlanda Prästgård - Holmatorp - Hägnen - Hägneskolan - Stockaryds skola FREDAGAR			
PunktNr	Hållplats	Km-Ack	Tid	På	Av	Byte
9088	1-Stockaryd skola	0	6.35			
9081	Holm Södra	12.82	6.56	1		
1067	Holm Linderydsvägen	13.99	6.57	3		2
1015	Hultsjö	16.87	7.02	3		
1054	Kättorp	17.56	7.03	7		2
1052	Gistingstorp Nygård	20.75	7.08			
1105	Ammatorp	24.9	7.15	2		
230	Böllingetorp	27.73	7.19	1		
1110	Anderstorp	30.71	7.24			
5001	Stockaryds skola	37.42	7.35		17	4
1070	Brunserydskvarn	45.72	7.51	2		
235	Hjärtlånda Berg	47.43	7.55	2		
119	Hjärtlånda Prästgård	48.02	7.56	6		
1017	Snippen	49.56	7.59	1		
158	Holmatorp	51.12	8.02	2		
9165	Hägnen	51.58	8.03			
9071	Hägneskolan	53.02	8.05		13	
5001	Stockaryds skola	68.19	8.35			

SKJUTS+ för Sävsjö
2024-10-17 15:01:54Entreprenör Sävsjö Taxi
Fordon 51 Stockaryd A ADELäsår 24/25
Period 1

Turnr	Start kl	Slut kl	Linjesträckning			
5270	6.40	7.55	1-Stockaryd skola - Furulund Söndra - Söndra - Nässja-Fredriksdal - Söndra Andersgård - Norra Hetseryd Skogslund - Stockaryds skola - Hetseryd - Horsaryd - Stigåsa - Stockaryds skola - Vrigstadvägen - Hällaryd - Stockaryds skola MÅNDAGAR - FREDAGAR			
PunktNr	Hållplats	Km-Ack	Tid	På	Av	Byte
9088	1-Stockaryd skola	0	6.40			
135	Furulund Söndra	14.07	6.57	2		1
1064	Söndra	18.1	7.02	3		2
120	Nässja-Fredriksdal	19.62	7.04			
1090	Söndra Andersgård	20.89	7.07	1		
1104	Norra Hetseryd Skogslund	26.77	7.14	1		
9062	Långgatan Stockaryd	30.33	7.19			
5001	Stockaryds skola	30.56	7.20		7	3
1061	Hetseryd	36.1	7.28	3		
1103	Horsaryd	40.07	7.34	1		1
1042	Stigåsa	43.57	7.38	1		
5001	Stockaryds skola	45.9	7.41		5	1
9066	Vrigstadvägen	47.27	7.44	1		
9065	Hällaryd	49.58	7.48	3		
5001	Stockaryds skola	53.65	7.55		4	